



**Waldverein Regensburg e.V.** gegr. 1902

eine Sektion des  
Bayerischen Wald-Verein e.V.



*03. September 2022 Wanderung  
Wiesenfelden – Schiederhof - Wiesenfelden*

<https://www.waldverein-regensburg.de/>

© Hermann Grötsch



## 03. September 2022

Anfahrt nach Wiesenfelden mit dem Pkw.

**10:00 Uhr** Treffpunkt beim Rathaus in Wiesenfelden

**Wanderung von Wiesenfelden über Höhenberg zum Schiederhof (Einkehr)  
und zurück nach Wiesenfelden**

Hinweg: Länge ca. 6,7 km; Dauer ca. 2 Std. ;

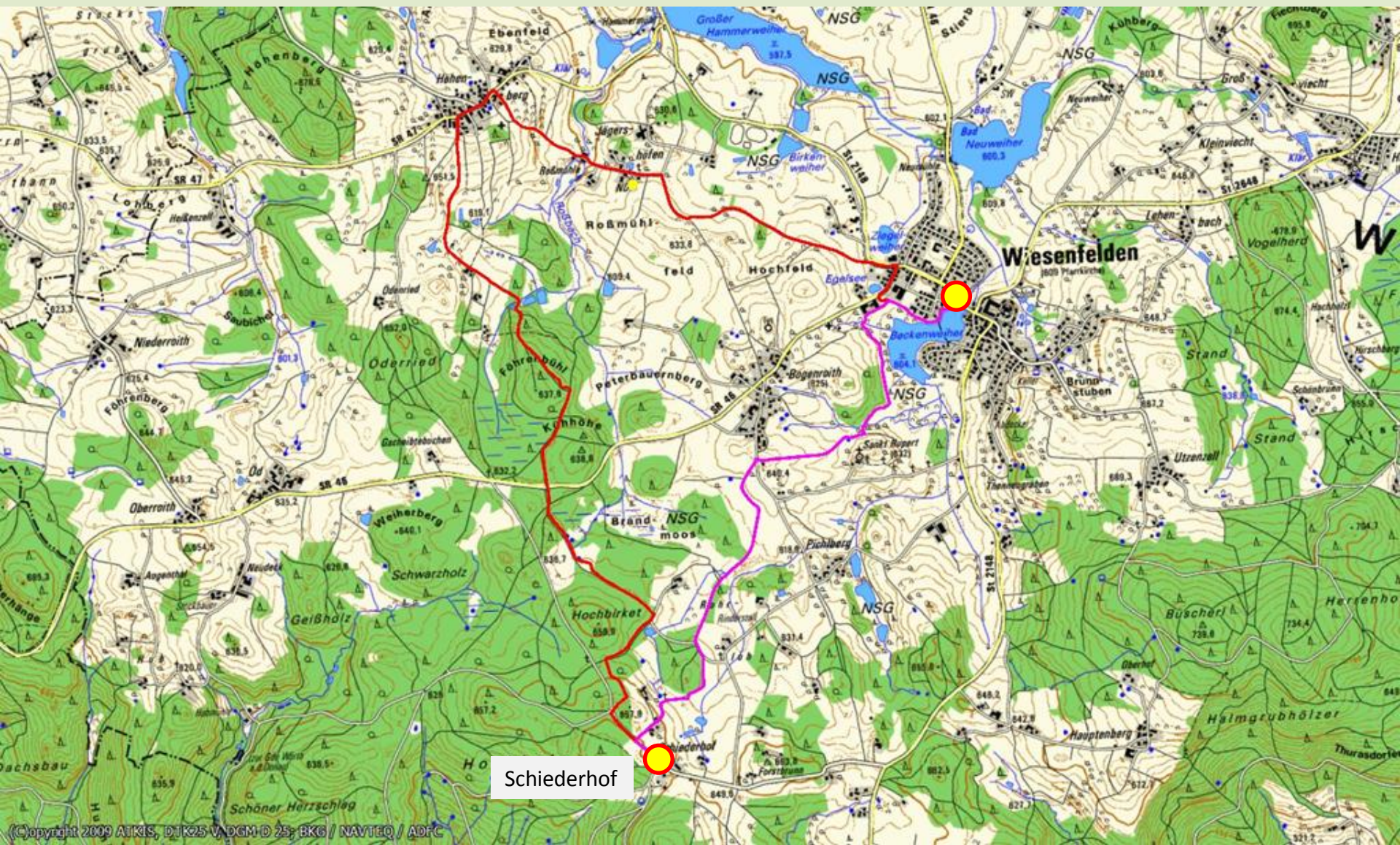
Rückweg: Länge ca. 3,7 km; Dauer ca. 1 Std.;

**Bitte bis Mittwochnachmittag (31.08.) anmelden.**

E-Mail: [hegr.rgbg@t-onlin.de](mailto:hegr.rgbg@t-onlin.de); Tel.: 0941/ 7 32 01;

**Die Teilnahme erfolgt grundsätzlich auf eigene Gefahr.**

Gäste sind stets willkommen.



Schiederhof

🕒 Öffnungszeiten ▼

🏠 Alle Filter

🔍 In diesem Gebiet suchen



EDEKA Hofbauer

Zweirad Högerl  
Fahrradgeschäft

Christian Nischwitz  
Arbeitsschutz

Josef Groß  
Spirituosengeschäft

Monika Schütz  
Friseursalon

Die Blumenwerkstatt  
Blumengeschäft

Grund & Mittelschule

Rosenium Wiesenfelden

Rathausparkplatz

Kath. Pfarramt

Apotheke am Weiher

Bäckermühle

Schloss Wiesenfelden

Gasthof zur Post  
Wiesenfelden | Familie...  
Deutsch

Schlossparkplatz

Beckenweiher

Ziegelweiher

Falkensteiner Str.

Siedlungsstraße

Falkensteiner Str.

Schulstraße

Kirchweg

Siedlungsstraße

Engelbarzeller Str.

Am Pfarrfeld

Kilgerstraße

Zahnarztpraxis Dr. Kainz